

BMW F800R (06-16)

Gummipuffersatz: Teilenummer **RLBM10**

Wichtiger Hinweis:

- Beachten Sie die 3D-Zeichnung und betrachten Sie den Zusammenbau der gesamten Konstruktion.
- Entfernen Sie nicht die beiden Seitenverkleidungen des Motorrads gleichzeitig.
- Stützen Sie den Motor von unten, um einen konstanten Abstand zum Boden einzuhalten.
- Schützen Sie die Verkleidung mit Papierklebeband, damit diese nicht verkratzt wird.
- Einbaudauer: ca. 40 Minuten

Installationsanleitung

Rechte Seite:

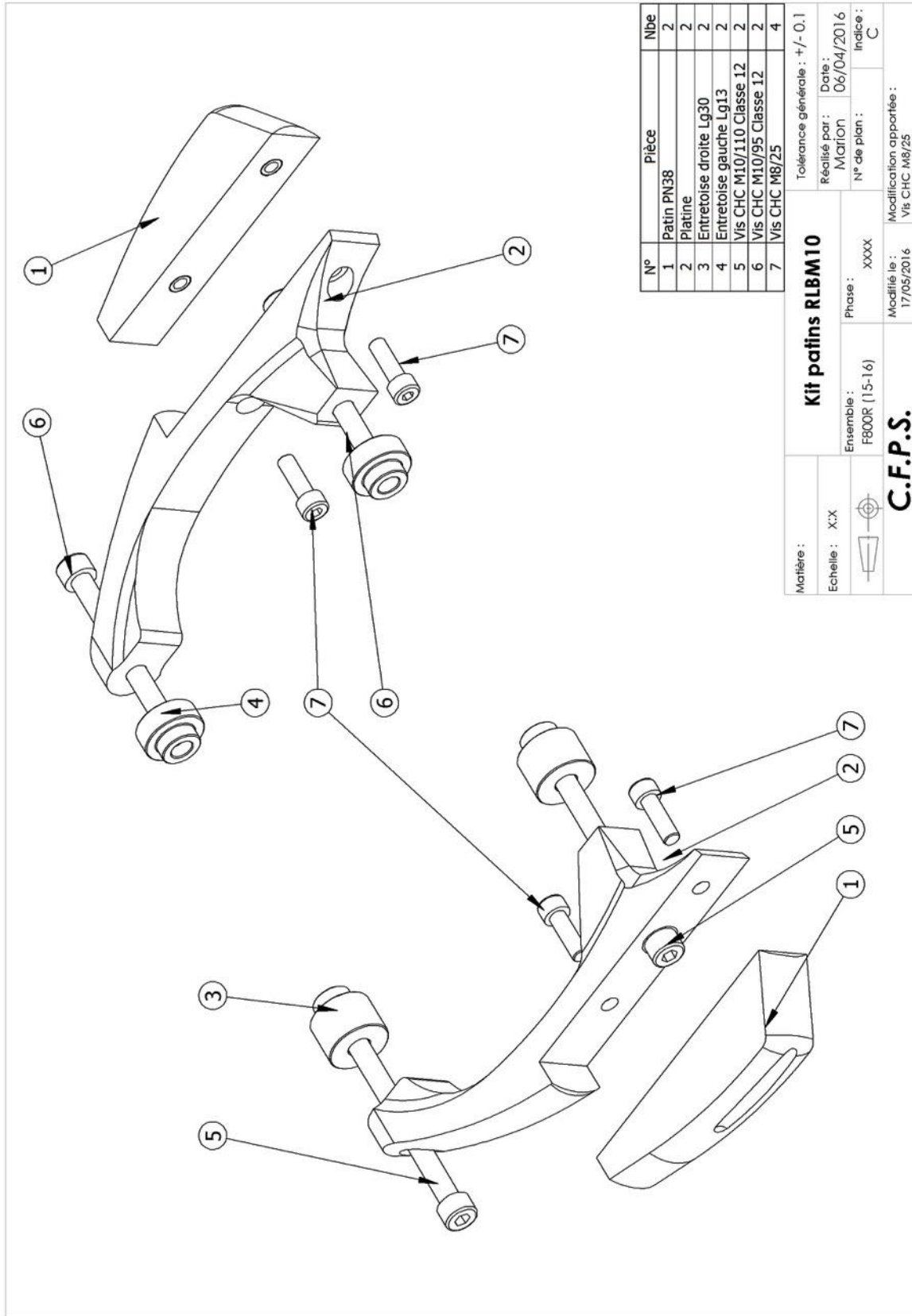
- Entfernen Sie die beiden Motorbefestigungsschrauben.
- Platzieren Sie die Platine (Abb. 2) und die abgestuften Distanzhülsen L 30 (Abb. 3) mit Hilfe der beiden CHC Schrauben M10/110 (Abb. 5) schrauben Sie diese fest und ziehen Sie sie mit einem Drehmoment von 34 Nm an.
- Montieren Sie den Puffer (Abb. 1) auf der Platine (Abb. 2), die Sie zuvor mit Hilfe der CHC Schrauben M8/25 (Abb. 7) befestigt haben, mit einem Drehmoment von 10-14 Nm (s. Plan) anziehen.



Motorschraube rechts



Motorschraube links



N°	Pièce	Nbe
1	Patin PN38	2
2	Platine	2
3	Entretoise droite Lg30	2
4	Entretoise gauche Lg13	2
5	Vis CHC M10/110 Classe 12	2
6	Vis CHC M10/95 Classe 12	2
7	Vis CHC M8/25	4

Kit patins RLBM10		Tolérance générale : +/- 0,1	
Matière :		Réalisé par :	Date :
Echelle : X:X		Marion	06/04/2016
Ensemble : F800R (15-16)		N° de plan :	Indice :
		XXXX	C
Modifié le : 17/05/2016		Modification apportée : Vis CHC M8/25	
C.F.P.S.			

INFORMATIONEN ZUM EINBAU DER SETS & der TOP BLOCK Zubehörteile

Der Lieferant gewährleistet, dass das Produkt, welches der Kunde gerade gekauft hat, ein Qualitätsprodukt ist und nach den Regeln der Technik gefertigt wurde. Die Top Block Zubehörteile sind einfach einzubauen und es sind keine besonderen Kenntnisse oder Spezialwerkzeuge hierfür erforderlich.
 Der Kunde wurde informiert, dass der Einbau der Fußstützen zu Unfällen führen kann, wenn dieser nicht wie vorgeschrieben ausgeführt wird.
 Die Fußstützen bestehen aus zwei Teilen. Nach dem Einbau und der Ausrichtung der Fußstützen ist es notwendig, diese richtig mit Hilfe der Schraube CHC M8x20 zu arretieren (bzw. Mit einer Schraubensicherung zu verriegeln).
 Die Einheit Rädchen oder Puffer und Befestigung ist keine Gewährleistung gegen schweren Stürze und der Hersteller lehnt jegliche Verantwortung im Falle der Beschädigung des Motorrads ab.
 In Zweifelsfall wird empfohlen, sich beim Händler über die Installationshinweise zu den TOP BLOCK Zubehörteilen zu informieren.
 Der TOP BLOCK Satz passt nur auf den Maschinentyp, für welchen er bestimmt ist.