

**Wir danken Ihnen für den Kauf einer MRA-Windschutzscheibe.
Bitte lesen Sie diese Montageanleitung vor der Montage gründlich durch und überprüfen Sie die Stückliste. Wir empfehlen eine Montage durch den Fachhandel.**

Stückliste:

- 2x Halblech
- 2x M6x20mm Schraube
- 2x M6x16mm Schraube
- 4x Gummimutter
- 4x M5 Schraube

- 1.) Demontieren Sie die Originalscheibe.
- 2.) Montieren Sie die Halbleche mit den mitgelieferten Inbusschrauben M6 x 16 mm vorne und M 6 x 20 mm hinten, wie in Abb. 1 gezeigt.
- 3.) Nehmen Sie das Varioscreen Unterteil und schrauben Sie die vier Gummimuttern von der Innenseite auf die von außen durchgesteckten M 5 x 16 mm Inbusschrauben, so dass diese ohne Spannung an der Scheibe anliegen. (Abb. 2)
- 4.) Befestigen Sie das Unterteil an den vormontierten Halblechen, indem Sie die Scheibe leicht auseinanderziehen und die Gummimuttern in die dafür vorgesehenen Löcher stecken. Ziehen Sie die Schrauben der Gummimuttern fest. (Abb.3)
- 5.) Das Oberteil wird wie auf separater Anleitung montiert.
- 6.) Stellen Sie den Neigungswinkel in die flachste Stellung und ziehen Sie die entsprechenden vier Schrauben fest.
- 7.) Zum Verstellen des Winkels müssen alle vier Schrauben gelöst werden.

Abb. 1



Abb. 2

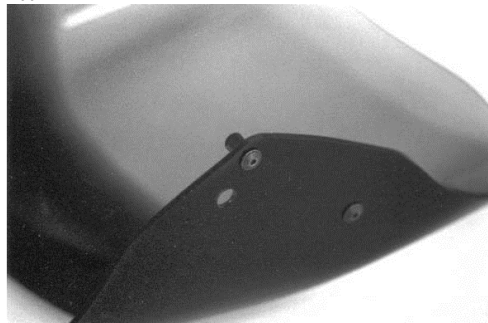


Abb. 3



Nach Montage und danach in regelmäßigen Abständen alle Schrauben auf festen Sitz prüfen und ggf. nachziehen. Die Scheibe mit Schwamm, Wasser und neutraler Seife reinigen. Lösungsmittel, Alkohol und Benzin beschädigen die Scheibe.

Thank you for buying a MRA Windshield.

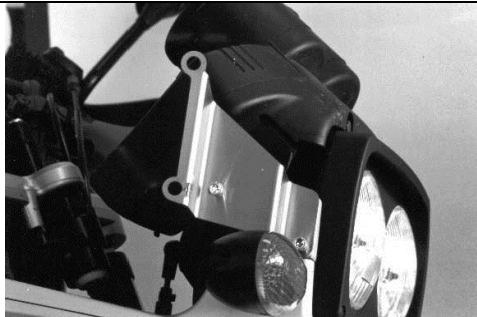
Read this manual carefully and check the parts list for completeness before you begin. We recommend that you have your screen fitted by an authorised workshop.

Stückliste:

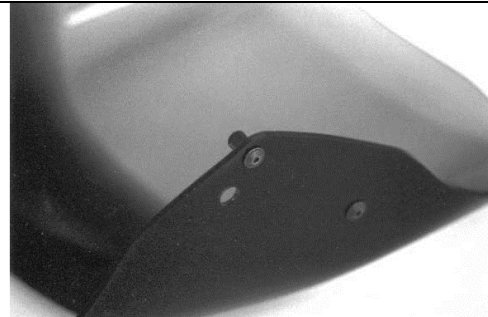
- 2x Holding plates
- 2x M6x20mm Screw
- 2x M6x16mm Screw
- 4x Rubber Nut
- 4x M5 Screw

- 1.) Remove the original shield.
- 2.) Install the holding plates with the included Allen screws, size M6 x 16 mm for the front and M6 x 20 mm for the rear, as depicted in figure1.
- 3.) Take the lower section of the Varioscreen and screw on the four rubber nuts from the inner side onto the M5 x 16 mm Allen screws (inserted through from the outside) so that the rubber nuts contact the screen without placing it under pressure. (Figure 2)
- 4.) Attach the lower section onto the pre-assembled holding plates by slightly extending the screen and placing the rubber nuts into the proper holes. Tighten the screws of the rubber nuts. (Figure 3)
- 5.) Assembly of the upper section is explained in separate instructions.
- 6.) Adjust the angle of slope to the flattest position and tighten the appropriate four screws.
- 7.) All four screws must be loosened in order to adjust the angle.

Figg. 1



Figg. 2



Figg. 3



After installation, check that all of the screws are tight; tighten them up if necessary. Repeat this at regular intervals. Clean the screen with water, neutral soap and a sponge. Do not use solvents, alcohol or spirits to clean the screen as they will damage it.

Merci d'avoir acheté un pare-brise MRA.

Veillez lire attentivement ces instructions de montage et vérifier la liste des pièces. Nous vous recommandons de confier le montage à un revendeur spécialisé.

Liste des pièces:

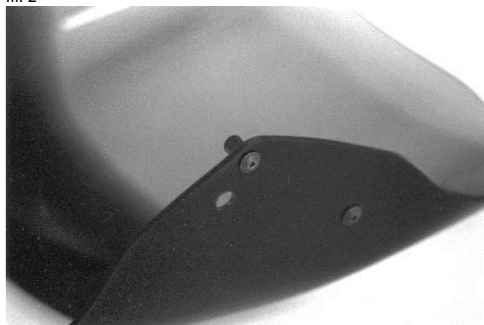
- 2x pattes de fixations
- 2x vis M6x20mm
- 2x vis M6x16mm
- 4x écrous en caoutchouc
- 4x M5 Vis

- 1.) Démonter le pare-brise d'origine.
- 2.) Monter les pattes de fixations conformément à l'illustration 1, en utilisant les vis à six pans creux M6 x 16 mm à l'avant et M6 x 20 mm à l'arrière. Les vis font partie de la livraison.
- 3.) Prenez la partie inférieure du Varioscreen et visser les 4 écrous en caoutchouc de la face interne sur les vis à six pans creux M5 x 16 mm introduites de l'extérieur, de manière à ce que celles-ci soient appliquées au pare-brise, sans être soumises à des contraintes mécaniques. (Illustration 2)
- 4.) Fixer la partie inférieure aux tôles de support préassemblées, en allongeant légèrement le pare-brise et en introduisant les écrous en caoutchouc dans les trous prévus. Serrer les vis des écrous en caoutchouc. (Illustration 3)
- 5.) Effectuer le montage de la partie supérieure conformément aux instructions de montage séparées.
- 6.) Réglez l'angle d'inclinaison dans la position la plus plate et serrez les quatre vis correspondantes.
- 7.) Pour le réglage de l'angle il faut desserrer toutes les quatre vis.

III. 1



III. 2



III. 3



Après le montage et ensuite, à des intervalles réguliers, vérifiez si toutes les vis sont bien serrées. Si nécessaire, les resserrer. Nettoyez le pare-brise à l'aide d'une éponge, de l'eau et du savon neutre. Ne jamais utiliser du solvant, de l'alcool ou l'essence, car ces produits risqueraient d'endommager le pare-brise.

Gracias por la compra de un parabrisas MRA.
Antes de proceder al montaje, lea este manual y compruebe la lista de piezas. Recomendamos el montaje a través de un comercio especializado.

Lista de piezas:

- 2 x chapa de sujeción
- 2 x tornillo M 6 x 20 mm
- 2 x tornillo M 6 x 16 mm
- 4 x tuerca de goma
- 4 x tornillo M 5

- 1.) Desmonte el parabrisas original.
- 2.) Monte las chapas de soporte con las llaves Allen incluidas, utilice las M 6 x 16 mm en la parte delantera y las M 6 x 20 mm en la parte trasera, tal y como se muestra en la imagen 1.
- 3.) Coja la pieza inferior de Varioscreen y atornille las cuatro tuercas de goma desde la parte interior hacia las llaves Allen M 5 x 16 mm introducidas desde fuera, de manera que estas se ajusten sin tensión al parabrisas. (imagen 2)
- 4.) Sujete la pieza inferior a la chapa de soporte ya montada, mientras separa ligeramente el parabrisas e introduce las tuercas de goma en los agujeros. Apriete los tornillos de las tuercas de goma. (imagen 3)
- 5.) La parte superior se monta como se indica en las instrucciones aparte.
- 6.) Sitúe el ángulo de inclinación en la posición más plana y apriete los cuatro tornillos correspondientes.
- 7.) Para ajustar en ángulo deben soltarse los cuatro tornillos.

Imagen 1



Imagen 2

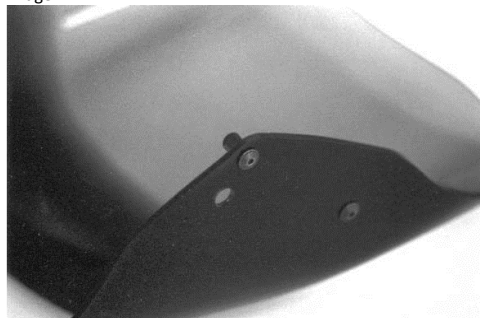


Imagen 3



Después del montaje, y más adelante a intervalos regulares, comprobar que todos los tornillos están bien colocados y dado el caso volver a apretarlos. Limpiar el cristal del parabrisas con una esponja, agua y jabón neutro. Los disolventes, el alcohol y la gasolina dañan el cristal.

**Grazie per aver acquistato un cupolino MRA.
Si prega di leggere attentamente la guida prima del montaggio e di verificare la distinta pezzi. Consigliamo di rivolgersi a un rivenditore autorizzato per il montaggio.**

Distinta pezzi:

- 2 lamiere di supporto
- 2 viti M6 x 20 mm
- 2 viti M6 x 16 mm
- 4 dadi in gomma
- 4 viti M5

- 1.) Smontare il cupolino originale.
- 2.) Montare le lamiere con le viti a esagono incassato in dotazione del tipo M6 x 16 mm sulla parte anteriore e M6 x 20 mm sulla parte posteriore, come indicato in Fig. 1.
- 3.) Prendere la parte inferiore di Varioscreen e stringere i quattro dadi in gomma dall'interno sulle viti a esagono incassato M5 x 16 mm inserite dall'esterno, in modo tale che esse poggino sul cupolino senza tensione. (Fig. 2)
- 4.) Fissare la parte inferiore sulle lamiere già montate staccando leggermente il cupolino e inserendo i dadi in gomma nei fori a tal fine previsti. Serrare le viti dei dadi in gomma. (Fig. 3)
- 5.) Il montaggio della parte superiore viene eseguito secondo istruzioni separate.
- 6.) Regolare l'angolo di inclinazione nella posizione più piatta e serrare le quattro viti corrispondenti.
- 7.) Per la regolazione dell'angolo si devono allentare tutte e quattro le viti.

Fig. 1



Fig. 2

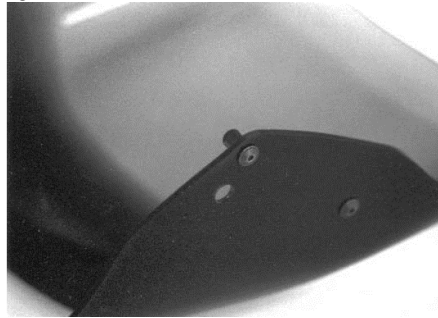


Fig. 3



Dopo il montaggio e, successivamente, a intervalli regolari controllare che tutte le viti siano in sede ed eventualmente serrarle. Pulire il cupolino con una spugna, acqua e un sapone neutro. Solventi, alcol e benzina lo danneggiano.